



**КОМИТЕТ ИМУЩЕСТВЕННЫХ ОТНОШЕНИЙ  
АДМИНИСТРАЦИИ ПЕРМСКОГО МУНИЦИПАЛЬНОГО ОКРУГА**

**РЕШЕНИЕ**

о размещении объектов № 2175

Пермский край  
Пермский округ

02.08.2024

Комитет имущественных отношений администрации Пермского муниципального округа разрешает Шубодёровой Екатерине Александровне почтовый адрес: Пермский край, г. Пермь, ул. Александра Шубодёрова, д.5 размещение объекта «проезды, в том числе вдольтрассовые, и подъездные дороги, для размещения которых не требуется разрешения на строительство» на землях муниципальной собственности на срок 11 месяцев.

Местоположение: Пермский край, Пермский муниципальный округ, с. Лобаново (59:32:0000000:14967)

Приложение: схема предполагаемых к использованию земель или части земельного участка.

Особые условия использования:

1. Без права возведения объектов капитального строительства, без права регистрации объектов капитального строительства, без права возведения ограждения, с правом свободного доступа неограниченного круга лиц.

2. В соответствии с абз. 2 п. 8.2. Положения о порядке и условиях размещения объектов на землях или земельных участках, находящихся в государственной или муниципальной собственности, на территории Пермского края без предоставления земельных участков и установления сервитутов, публичного сервитута, утвержденного постановлением Правительства Пермского края от 22.07.2015 № 478-п, при прекращении действия решения о размещении объектов размещенные объекты демонтируются заявителем за счет собственных средств в срок не позднее 14 календарных дней с даты получения письма Комитета имущественных отношений администрации Пермского муниципального округа о прекращении действия решения о размещении объектов.

Заместитель председателя комитета



М.В. Королева



### Схема предполагаемых к использованию земель или части земельного участка

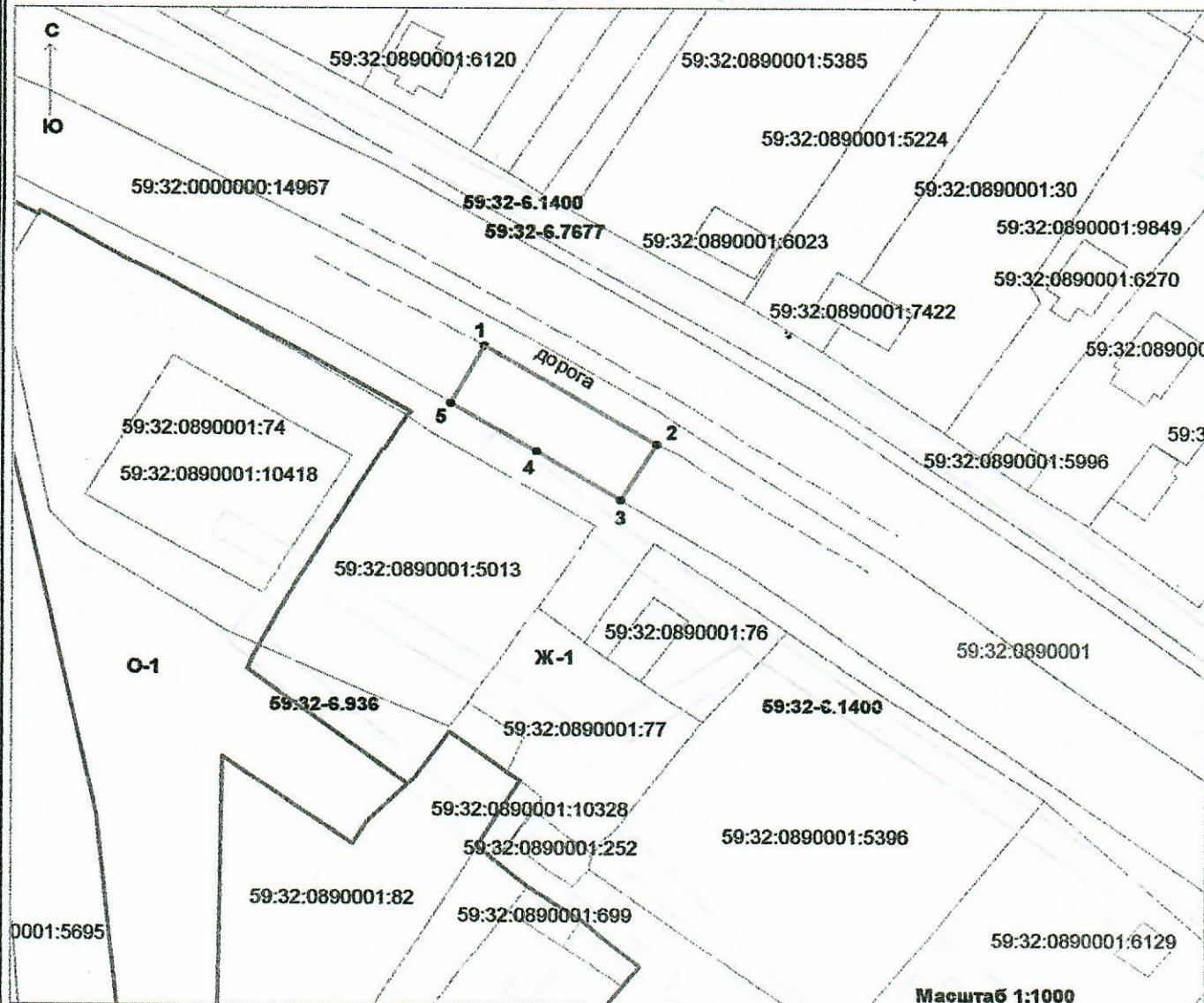
Объект: проезды, в том числе вдольтрассовые, и подъездные дороги, для размещения которых не требуется разрешения на строительство

Местоположение: Пермский край, Пермский р-н, с. Лобаново (59:32:0000000:14967)

Площадь земель или части земельного участка, кв.м.: 277

Категория земель: земли населенных пунктов

Вид разрешенного использования земельного участка: градостроительные регламенты не действуют



#### Описание границ смежных

от точки 5 до точки 3 участок с КН 59:32:0000000:14967

от точки 3 до точки 5 земли общего пользования

#### Условные обозначения:

- граница предполагаемых к использованию земель, земельного участка или части земельного участка;
- граница участка, сведения о которой имеются в ЕГРН;
- граница зоны с особыми условиями использования территории;
- граница территориальной зоны,

59:32:0890001 номер кадастрового квартала;

59:32:0890001:5013 кадастровый номер земельного участка, сведения о котором имеются в ЕГРН;

59:32-6.936 учетный номер зоны с особыми условиями использования территории;

- характеристическая точка границ земель или части земельного участка;

Ж-1 обозначение территориальной зоны

Обозначение характерных точек границ	Координаты, МСК-59	
	X	Y
1	501383.93	2235057.46
2	501369.54	2235081.90
3	501360.91	2235076.78
4	501368.35	2235064.82
5	501375.64	2235052.58
1	501383.93	2235057.46

Заявитель \_\_\_\_\_

МП

(для юридических лиц  
и индивидуальных предпринимателей)

(Подпись, расшифровка подписи)